

**Совершенствование
национальных стандартов
в сфере безопасности
дорожного движения**

Приказами Федерального агентства по техническому регулированию и метрологии от 09 декабря 2013 г. № 2217-ст – 2222-ст утверждены и 28 февраля 2014 г. введены в действие изменения следующих национальных стандартов:

- **Изменения № 2 ГОСТ Р 52290-2004** «Технические средства организации дорожного движения. Знаки дорожные. Общие технические требования»;
- **Изменения № 3 ГОСТ Р 52289-2004** «Технические средства организации дорожного движения. Правила применения дорожных знаков, разметки, светофоров, дорожных ограждений и направляющих устройств»;

- **Изменения № 1 ГОСТ Р 52605–2006** «Технические средства организации дорожного движения. Искусственные неровности. Общие технические требования. Правила применения»;
- **Изменения № 1 ГОСТ Р 52765-2007** «Дороги автомобильные общего пользования. Элементы обустройства. Классификация»;
- **Изменения № 1 ГОСТ Р 52766-2007** «Дороги автомобильные общего пользования. Элементы обустройства. Общие требования»;
- **Изменения № 1 ГОСТ Р 51256-2011** «Технические средства организации дорожного движения. Разметка дорожная. Классификация. Технические требования»

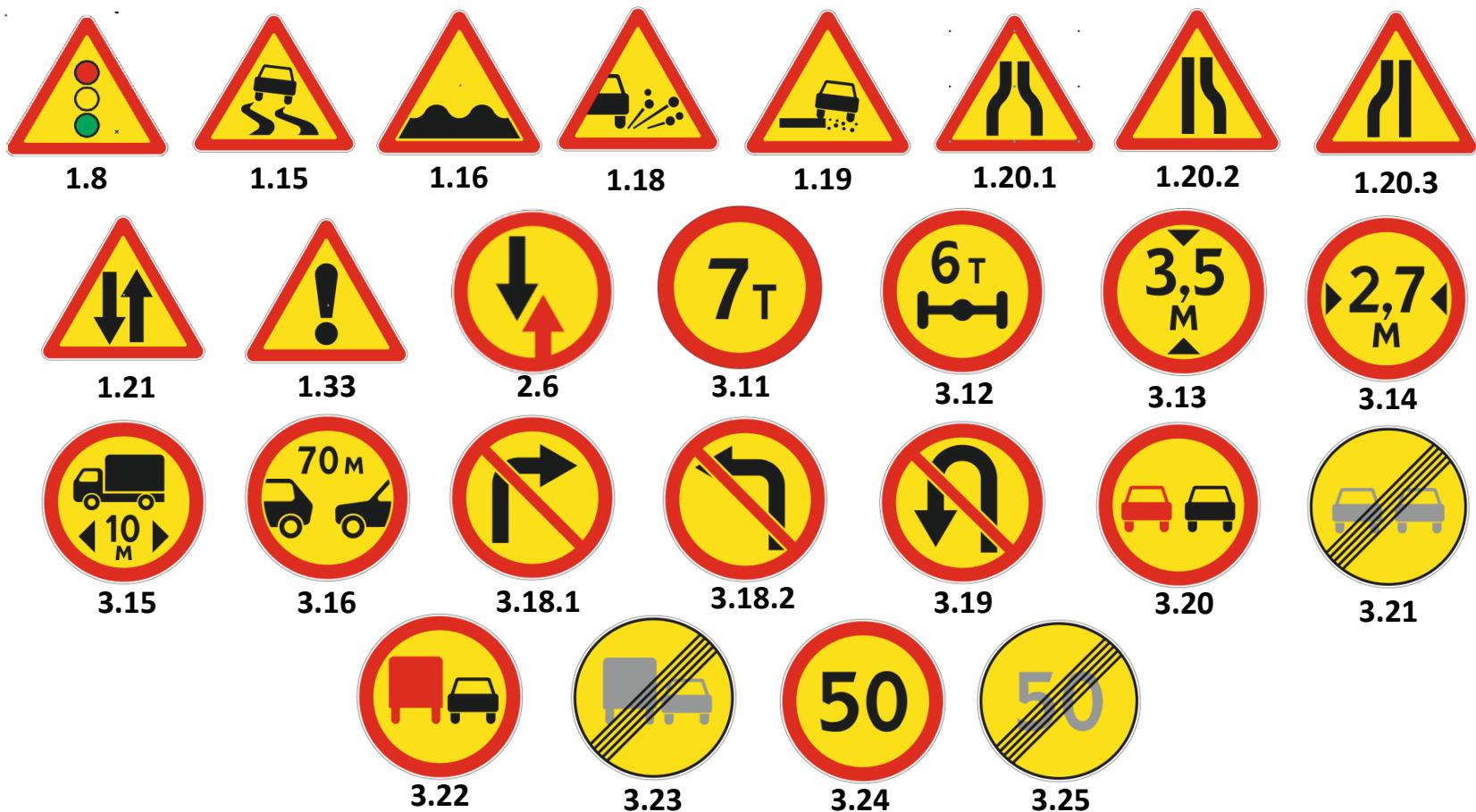
ГОСТ Р 52290:

Знаки в местах проведения дорожных работ:

Знак 1.25 «Дорожные работы» будет иметь только желтый фон.

Дорожные знаки 1.8, 1.15, 1.16, 1.18-1.21, 1.33, 2.6, 3.11-3.16, 3.18.1-3.25 в местах производства дорожных работ должны выполняться на желтом фоне.

Изображения знаков в местах проведения дорожных работ:



Введены новые дорожные знаки



4.5.2
Пешеходная и
велосипедная
дорожка с совмещенным
движением



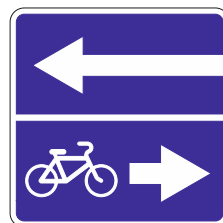
4.5.4
Пешеходная и
велосипедная дорожка с
разделением движения



5.11.2
Дорога с полосой
для велосипедов



5.13.3
Выезд на дорогу с полосой для велосипедов



5.13.4



5.14.1
Конец полосы для
маршрутных транспортных
средств

Новые таблички



8.4.9



8.4.10



8.4.11



8.4.12

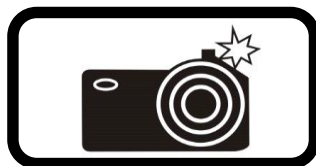


8.4.13



8.4.14

Кроме вида транспортного средства



8.23


Фотовидеофиксация



8.24

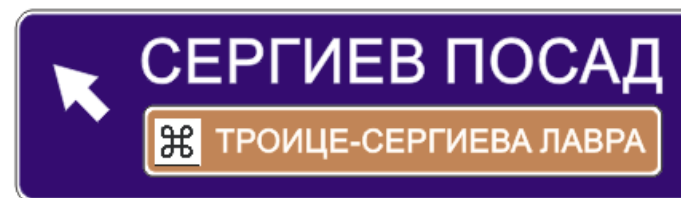
Работает эвакуатор

Дополнительно введен коричневый фон для информационных знаков (частей или вставок) для указания туристических объектов.

Включено приложение с изображениями пиктограмм, относящихся к объектам туризма и спорта на знаках 6.9.1  6.11



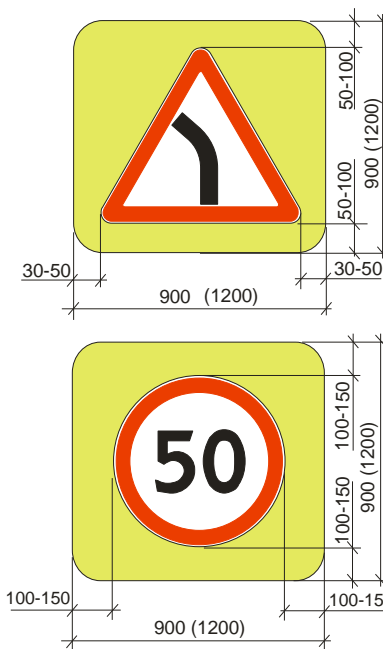
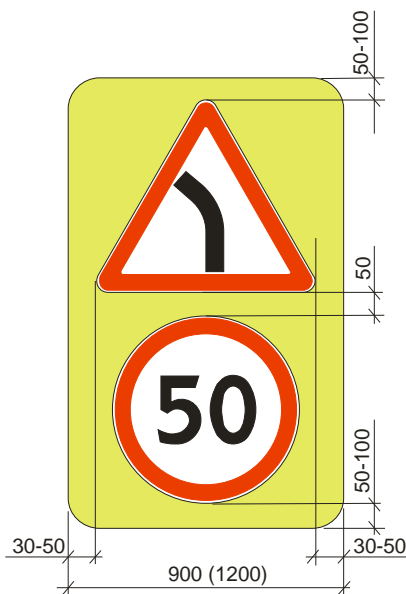
6.9.1
Предварительный
указатель направлений



6.10.1
Указатель направлений

Включено приложение с требованиями к фотометрическим и колориметрическим характеристикам флуоресцентной пленки желто-зеленого цвета, а также примеры размещения изображений знаков на щитах, изготовленных из таких пленок.

Примеры размещения изображений знаков на щитах желто-зеленого цвета



ГОСТ Р 52289-2004:

Введено дублирование знака 5.19.1 «Пешеходный переход» над проезжей частью на дорогах с двухсторонним движением с двумя и более полосами для движения в данном направлении, а также на дорогах с односторонним движением с тремя и более полосами

Также допускается на двухполосных дорогах дублировать слева от проезжей части знаки 3.20 «Обгон запрещен» и 3.22 «Обгон грузовым автомобилям запрещен», а также знака 5.15.6 «Конец полосы».



Введено требование о применении на щитах со световозвращающей флуоресцентной пленкой желто-зеленого цвета знаков 1.22, 1.23, 5.19.1 и 5.19.2. Допускается применять и другие знаки на таких щитах в местах концентрации ДТП и для профилактики их возникновения на опасных участках



Пример размещения изображения знака 5.19.2 на щите желто-зеленого цвета

Допускается окрашивать покрытие проезжей части краской для дорожной разметки желтого цвета или устраивать желтое покрытие противоскольжения между линиями разметки 1.14.1–1.14.2 на пешеходных переходах



Улучшение восприятия разметки пешеходного перехода

Дополнен порядок применения светофора Т.7:

Для повышения безопасности движения пешеходов и привлечения внимания водителей на нерегулируемых пешеходных переходах светофор Т.7 применяют в случаях когда:

- не обеспечена видимость для остановки транспортного средства, движущегося со скоростью, разрешенной на участке дороги перед перекрестком или пешеходным переходом;

- пешеходный переход расположен на дороге, проходящей вдоль территории детских учреждений;

- по техническим обоснованиям невозможно применение светофорного регулирования для обозначения пешеходного перехода.



Вводится обязательное светофорное регулирование на пешеходных переходах на дорогах с числом полос две и более в каждом направлении, допускается применение вызывной фазы для движения пешеходов.

Кроме того на регулируемых перекрестках не допускается пересечение транспортных и пешеходных потоков.

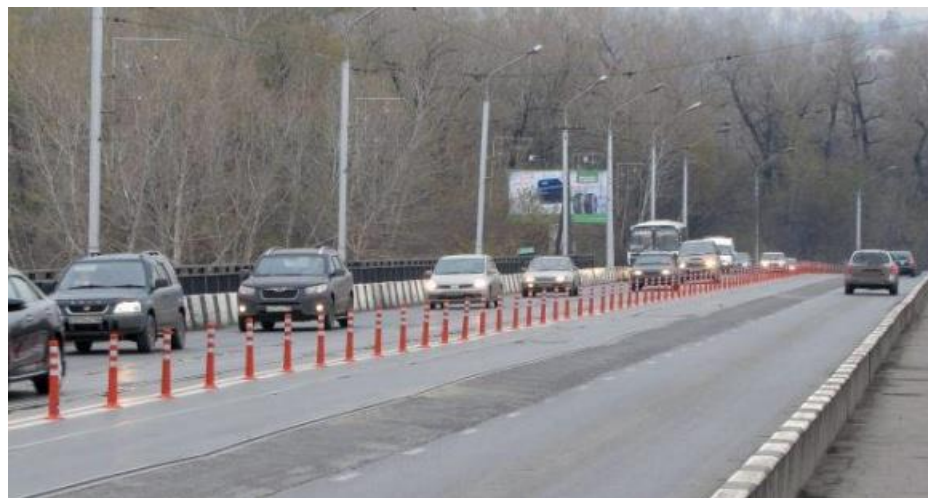


Разрешен обратный отсчет времени запрещающего (красного) сигнала светофора дополнительно к имеющемуся обратному отсчету времени разрешающего (зеленого) сигнала светофора



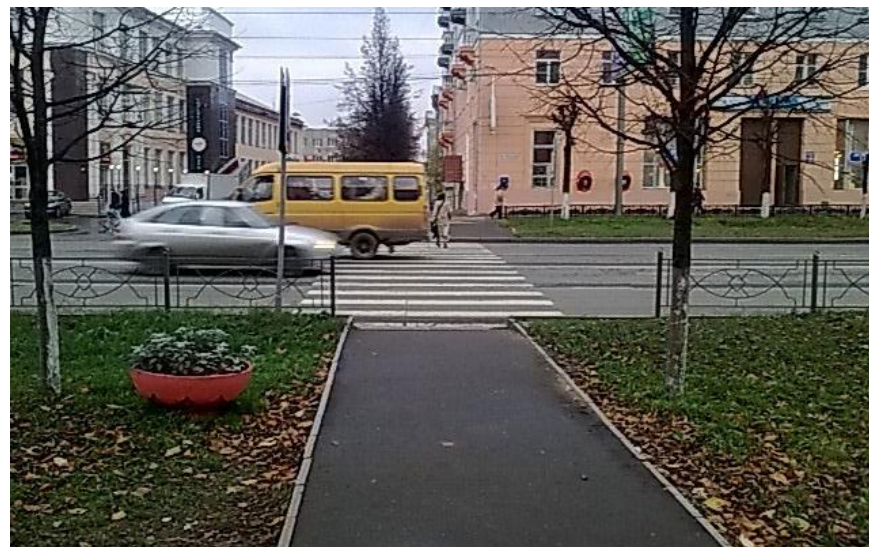
Разрешено применение сигнальных гибких столбиков:

- на дорогах с четырьмя полосами для движения в обоих направлениях по оси проезжей части совместно с разметкой 1.3 с шагом 2,0 – 3,0 м;
- на развязках и кольцевых пересечениях для обозначения островков в местах съездов и въездов совместно с разметкой 1.16.1 – 1.16.3 с шагом 1,0 – 1,5 м».



Особое внимание уделено улично-дорожной сети около образовательных организаций

Ограничивающие пешеходные ограждения устанавливаются у всех регулируемых пешеходных переходов, а также у нерегулируемых пешеходных переходов, расположенных на участках дорог или улиц, проходящих вдоль детских учреждений, с обеих сторон дороги или улицы на протяжении не менее 50 м в каждую сторону от нерегулируемого пешеходного перехода.



ГОСТ Р 52605-2006:

Обязательное устройство искусственных неровностей за 10-15 м до наземных нерегулируемых пешеходных переходов у детских и юношеских учебно-воспитательных учреждений.



ГОСТ Р 52289-2004 и ГОСТ Р 51256-2011:

Введена новая разметка 1.23.2 и 1.23.3, которая предназначена для обозначения пешеходных и велосипедных дорожек (полос)



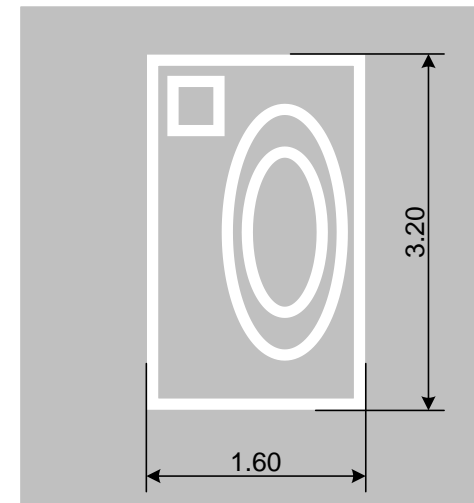
Разметка 1.23.2



Разметка 1.23.3



Разметку 1.24.4 допускается применять для дублирования таблички 8.23 «Фотовидеофиксация» и самостоятельно



Разметка 1.24.4