



**ОБЩЕСТВО С ОГРАНИЧЕННОЙ ОТВЕТСТВЕННОСТЬЮ
«ЦЕНТР КАДАСТРА И ОЦЕНКИ»**

**ПРОЕКТ МЕЖЕВАНИЯ ТЕРРИТОРИИ
для размещения объекта
«Реконструкция автомобильной дороги «улица Фрунзе» в городе
Канаш Чувашской Республики»**

ПЗ-ПМТ

**ТОМ 1 Основная часть
(утверждаемая часть)**

Заказчик: ООО «НПО «Проектор»

Директор ООО «Центр кадастра и оценки»

Л.Г. Колокольцев

Чебоксары 2018

Взам.инв.№	
Подп. и дата	
Инв.№ под	

СОСТАВ ДОКУМЕНТАЦИИ ПРОЕКТА МЕЖЕВАНИЯ ТЕРРИТОРИИ

Обозначение	Наименование	Примечание
ПЗ-ПМТ	Проект межевания территории (утверждаемая) часть: Материалы в графической форме.	

<i>Взам. или №</i>								
<i>Подп. и дата</i>								
<i>Инв. № под</i>								
								<i>Лист</i>
								2
	<i>Изм</i>	<i>Кол.</i>	<i>Лист</i>	<i>№ док</i>	<i>Подп.</i>	<i>Дата</i>	<i>ПЗ-ПМТ ТОМ 1</i>	

ОГЛАВЛЕНИЕ

4. Материалы в графической форме	20
4.1. Чертеж межевания территории (основной чертеж)	20
4.2. Чертеж границ зон планируемого размещения объекта	20
ПРИЛОЖЕНИЯ	22

Взам. или №								Лист
Подп. и дата								ПЗ-ПМТ ТОМ 1
Инв. № под								3
		Изм	Кол.	Лист	№ док	Подп.	Дата	

ОСНОВНАЯ (УТВЕРЖДАЕМАЯ) ЧАСТЬ

1. Перечень и сведения о площади, виде разрешенного использования образуемых земельных участков

Формируемые земельные участки и номера поворотных точек их границ отображены на чертеже межевания территории. Сведения о площади, назначении и границах земельных участков, а также координаты поворотных точек приведены в каталоге координат.

Объект размещается в пределах кадастровых кварталов : 21:04:050101, 21:04:050106 и 21:04:050301

Категория образуемых земельных участков – земли населенных пунктов.

Проектом предусматривается формирование земельных участков под объект «Реконструкция автомобильной дороги «улица Фрунзе» в городе Канаш Чувашской Республики»

Проектом предусматривается формирование:

1.1 Образование земельного участка путем раздела

1.1.1 Земельного участка с кадастровым номером 21:04:000000:317. образуемый участок 21:04:000000:317:3У1 расположен Чувашская Республика – Чувашия, г. Канаш, автодорога ул. Красноармейская, земельный участок 3, вид разрешенного использования – для содержания и эксплуатации автомобильной дороги (Для размещения и эксплуатации объектов автомобильного транспорта и объектов дорожного хозяйства), с последующим изменением на - автомобильный транспорт. Площадь образуемого участка 36 м². Доступ через земли общего пользования.

1.1.2. Земельного участка с кадастровым номером 21:04:050101:60, находящегося в составе единого землепользования с кадастровым номером 21:04:000000:114. образуемый участок 21:04:000000:114:3У1 расположен

Взам. и инв. №							Лист
Подп. и дата							Лист
Инв. № под							Лист
Изм	Кол.	Лист	№ док	Подп.	Дата		

ПЗ-ПМТ ТОМ 1

4

Чувашская Республика - Чувашия, г. Канаш, полоса отвода А-151, вид разрешенного использования – для содержания автомобильной магистрали (Для иных видов использования, характерных для населённых пунктов) с последующим изменением на -автомобильный транспорт. Площадь образуемого участка 669 м². Доступ через земли общего пользования.

1.1.3. Земельного участка с кадастровым номером 21:04:050106:117, находящегося в составе единого землепользования с кадастровым номером 21:04:000000:114. образуемый участок 21:04:000000:114:ЗУ2 расположен Чувашская Республика - Чувашия, г. Канаш, полоса отвода А-151, вид разрешенного использования – для содержания автомобильной магистрали (Для иных видов использования, характерных для населённых пунктов) с последующим изменением на -автомобильный транспорт. Площадь образуемого участка 3306 м². Доступ через земли общего пользования.

1.1.4. Земельного участка с кадастровым номером 21:04:050301:20, находящегося в составе единого землепользования с кадастровым номером 21:04:000000:114. образуемый участок 21:04:000000:114:ЗУ3 расположен Чувашская Республика - Чувашия, г. Канаш, полоса отвода А-151, вид разрешенного использования – для содержания автомобильной магистрали (Для иных видов использования, характерных для населённых пунктов) с последующим изменением на -автомобильный транспорт. Площадь образуемого участка 1553 м². Доступ через земли общего пользования.

1.2. Образование земельного участка из неразграниченных земель.

1.2.1. Земельного участка 21:04:000000:ЗУ1. образуемый участок расположен Чувашская Республика - Чувашия, г. Канаш, вид разрешенного использования – автомобильный транспорт. Площадь образуемого участка 3694 м². Доступ через земли общего пользования.

1.2.2. Земельного участка 21:04:000000:ЗУ2. образуемый участок расположен Чувашская Республика - Чувашия, г. Канаш, вид разрешенного

Инв.№ под	Подп. и дата	Взам. инв. №							Лист	
			<i>ПЗ-ПМТ ТОМ 1</i>							5
			Изм	Кол.	Лист	№ док	Подп.	Дата		

использования – автомобильный транспорт. Площадь образуемого участка 193 м². Доступ через земли общего пользования.

1.2.3. Земельного участка 21:04:050301:ЗУ1. образуемый участок расположен Чувашская Республика - Чувашия, г. Канаш, вид разрешенного использования – автомобильный транспорт. Площадь образуемого участка 424 м². Доступ через земли общего пользования.

1.2.4. Земельного участка 21:04:050301:ЗУ2. образуемый участок расположен Чувашская Республика - Чувашия, г. Канаш, вид разрешенного использования – автомобильный транспорт. Площадь образуемого участка 31 м². Доступ через земли общего пользования.

1.2.5. Земельного участка 21:04:050301:ЗУ3. образуемый участок расположен Чувашская Республика - Чувашия, г. Канаш, вид разрешенного использования – автомобильный транспорт. Площадь образуемого участка 4 м². Доступ через земли общего пользования.

1.2.6. Земельного участка 21:04:050301:ЗУ4. образуемый участок расположен Чувашская Республика - Чувашия, г. Канаш, вид разрешенного использования – автомобильный транспорт. Площадь образуемого участка 2995 м². Доступ через земли общего пользования.

1.2.7. Земельного участка 21:04:050301:ЗУ5. образуемый участок расположен Чувашская Республика - Чувашия, г. Канаш, вид разрешенного использования – автомобильный транспорт. Площадь образуемого участка 581 м². Доступ через земли общего пользования.

1.2.8. Земельного участка 21:04:050301:ЗУ6. образуемый участок расположен Чувашская Республика - Чувашия, г. Канаш, вид разрешенного использования – автомобильный транспорт. Площадь образуемого участка 14 м². Доступ через земли общего пользования.

Инв. № под	Подп. и дата	Взам. инв. №							Лист	
			<i>ПЗ-ПМТ ТОМ 1</i>							6
			Изм	Кол.	Лист	№ док	Подп.	Дата		

2. Координаты характерных точек границ формируемых земельных участков

Координаты точек представлены в системе МСК-21

№ п/п	Имя точки	X, м	Y, м
21:04:000000:317:3У1			
1	89	338805.92	1244742.62
2	4	338818.03	1244756.32
3	3	338814.37	1244753.72
4	2	338809.83	1244751.27
5	52	338803.94	1244744.29
1	89	338805.92	1244742.62

№ п/п	Имя точки	X, м	Y, м
21:04:000000:114:3У1			
1	88	338793.5	1244728.57
2	89	338805.92	1244742.62
3	52	338803.94	1244744.29
4	53	338695.36	1244835.83
5	90	338693.48	1244832.08
6	91	338743.32	1244790.3
7	92	338778.21	1244760.34
8	93	338791.33	1244748.81
9	94	338793.48	1244746.34
10	95	338795.42	1244736.78
1	88	338793.5	1244728.57

№ п/п	Имя точки	X, м	Y, м

Взам. и/или №							<i>ПЗ-ПМТ ТОМ 1</i>	Лист
	Подп. и дата							7
Инв. № под		Изм	Кол.	Лист	№ док	Подп.	Дата	

1	90	338693.48	1244832.08
2	53	338695.36	1244835.83
3	64	338637.49	1244884.63
4	65	338471.82	1245031.71
5	66	338380.34	1245107.05
6	56	338370.32	1245114.45
7	96	338362.63	1245104.4
8	97	338445.95	1245042.36
9	98	338533.01	1244968.1
10	99	338542.24	1244955.61
11	100	338540.47	1244953.54
12	101	338546.18	1244948.68
13	102	338544.4	1244946.58
14	103	338548.2	1244943.34
15	104	338549.99	1244945.43
16	105	338555.69	1244940.57
17	106	338556.71	1244941.75
18	107	338557.09	1244941.42
19	108	338570.43	1244934.54
20	109	338572.04	1244933.17
21	110	338572.85	1244934.12
22	111	338598.96	1244911.85
23	112	338625.34	1244889.43
24	113	338663.56	1244857.19
25	114	338683.02	1244840.86
1	90	338693.48	1244832.08

Взам. и инв. №
Подп. и дата
Инв. № под

№ п/п	Имя точки	X, м	Y, м
21:04:000000:114:3У3			
1	96	338362.63	1245104.4
2	56	338370.32	1245114.45

								ПЗ-ПМТ ТОМ 1	Лист
									8
Изм	Кол.	Лист	№ док	Подп.	Дата				

3	67	338322.11	1245150.07
4	68	338210.44	1245212.46
5	115	338206.54	1245214.64
6	116	338213.49	1245207.63
7	117	338212.44	1245205.96
8	118	338218.8	1245201.97
9	119	338217.34	1245199.64
10	120	338221.58	1245196.98
11	121	338223.04	1245199.31
12	122	338229.39	1245195.33
13	123	338229.6	1245195.68
14	124	338242.21	1245187.55
15	125	338244.99	1245192
1	96	338362.63	1245104.4

№ п/п	Имя точки	X, м	Y, м
21:04:000000:ЗУ1			
1	1	338804.75	1244751.88
2	2	338809.83	1244751.27
3	3	338814.37	1244753.72
4	4	338818.03	1244756.32
5	5	338818.13	1244756.43
6	6	338807.79	1244752.78
7	7	338796.42	1244762.77
8	8	338772.04	1244784.55
9	9	338764.29	1244791.52
10	10	338744.27	1244808.3
11	11	338744.79	1244808.99
12	12	338739.94	1244812.64
13	13	338720.84	1244829.07
14	14	338701.98	1244844.66
15	15	338703.44	1244848.88

Взам. и инв. №
Подп. и дата
Инв. № под

Изм	Кол.	Лист	№ док	Подп.	Дата

ПЗ-ПМТ ТОМ 1

16	16	338700	1244850.8
17	17	338697.54	1244848.1
18	18	338646.92	1244891.47
19	19	338641.5	1244896.14
20	20	338613.95	1244924.69
21	21	338609.39	1244928.58
22	22	338572.58	1244956.31
23	23	338540.72	1244983.25
24	24	338518.79	1245002.32
25	25	338519.33	1245002.95
26	26	338516.13	1245006.18
27	27	338515.35	1245005.39
28	28	338465.16	1245048.95
29	29	338449.75	1245062.45
30	30	338446.71	1245062.25
31	31	338439.26	1245068.49
32	32	338435.52	1245071.71
33	33	338415.94	1245087.87
34	34	338413.53	1245084.89
35	35	338419.22	1245080.29
36	36	338433.55	1245068.26
37	37	338432.8	1245066.93
38	38	338438.81	1245062
39	39	338504.99	1245004.71
40	40	338521.29	1244989.77
41	41	338635.43	1244891.96
42	42	338643.95	1244884.48
43	43	338690.46	1244845.36
44	44	338704.17	1244833.77
45	45	338736.69	1244806.68
46	46	338738.96	1244804.77

Взам. и инв. №
Подп. и дата
Инв. № под

Изм	Кол.	Лист	№ док	Подп.	Дата

ПЗ-ПМТ ТОМ 1

Лист

10

47	47	338770.34	1244778.81
48	48	338792.48	1244759.82
49	49	338796.04	1244756.17
50	50	338800.31	1244753.47
1	1	338804.75	1244751.88

№ п/п	Имя точки	X, м	Y, м
21:04:000000:3У2			
1	290	338407.75	1245094.27
2	291	338385.04	1245114.08
3	292	338373.51	1245122.77
4	127	338370.77	1245119.34
5	126	338384.01	1245108.77
6	293	338405.28	1245091.57
1	290	338407.75	1245094.27

№ п/п	Имя точки	X, м	Y, м
21:04:050301:3У1			
1	294	338352.4	1245138.65
2	295	338320.55	1245160.42
3	296	338305.81	1245170.17
4	297	338304.53	1245168.32
5	298	338296.74	1245172.23
6	137	338288.55	1245177.96
7	136	338286.33	1245175.52
8	135	338304.98	1245162.88
9	134	338342.44	1245136.27
10	133	338344.66	1245140.16
1	294	338352.4	1245138.65

№ п/п	Имя точки	X, м	Y, м

Взам. ил. №
 Подп. и дата
 Инв. № под

Изм	Кол.	Лист	№ док	Подп.	Дата

ПЗ-ПМТ ТОМ 1

Лист

11

21:04:050301:3У2

1	299	338282.38	1245183.21
2	300	338283.47	1245184.84
3	301	338277.24	1245189.01
4	302	338278.77	1245191.3
5	303	338274.61	1245194.08
6	304	338273.08	1245191.8
7	305	338269.31	1245194.27
1	299	338282.38	1245183.21

№ п/п	Имя точки	X, м	Y, м
21:04:050301:3У3			
1	306	338267.02	1245196.21
2	307	338267.57	1245197.03
3	308	338260.58	1245201.67
1	306	338267.02	1245196.21

№ п/п	Имя точки	X, м	Y, м
21:04:050301:3У4			
1	138	338260.29	1245201.92
2	309	338223.88	1245224.66
3	310	338210.69	1245232.7
4	311	338206.8	1245235.08
5	312	338190.22	1245245.69
6	313	338167.15	1245258.35
7	314	338144.64	1245271.5
8	315	338120.25	1245286.6
9	316	338117.1	1245288.39
10	317	338104.09	1245295.61
11	318	338071.39	1245312.47
12	319	338049.49	1245323.16

Взам. и инв. №	
Подп. и дата	
Инв. № под	

Изм	Кол.	Лист	№ док	Подп.	Дата

ПЗ-ПМТ ТОМ 1

Лист

12

13	320	338020.03	1245337.19
14	321	338009.71	1245341.83
15	322	338004.7	1245343.16
16	323	338000.28	1245343.99
17	324	337979.71	1245342.4
18	325	337969.52	1245340.9
19	326	337959.05	1245338.77
20	327	337956.63	1245328.87
21	151	337962.63	1245327.98
22	150	337976.38	1245330.2
23	149	337997.32	1245332.66
24	148	338031.27	1245321.4
25	147	338079.73	1245297.88
26	146	338108.93	1245282.52
27	145	338119.94	1245276.45
28	144	338161.24	1245253.22
29	143	338200.39	1245230.51
30	142	338210.25	1245224.72
31	141	338250.15	1245199.63
32	140	338254.49	1245200.25
33	139	338257.26	1245200.92
1	138	338260.29	1245201.92

№ п/п	Имя точки	X, м	Y, м
21:04:050301:3У5			
1	68	338210.44	1245212.46
2	176	338192.42	1245227.49
3	175	338158.14	1245246.97
4	174	338112.05	1245272.86
5	173	338076.9	1245291.64
6	172	338033.11	1245312.78
7	171	338023.95	1245316.77

Взам. ил. №	
Подп. и дата	
Ил. № под	

Изм	Кол.	Лист	№ док	Подп.	Дата

ПЗ-ПМТ ТОМ 1

Лист

13

8	170	338014.6	1245320.25
9	169	338001.37	1245324.22
10	168	337995.74	1245324.85
11	167	337988.82	1245323.76
12	166	337981.67	1245320.08
13	165	337978.36	1245317.05
14	164	337975.42	1245312.99
15	163	337973.46	1245308.61
16	162	337972.45	1245304.01
17	161	337971.8	1245299.09
18	73	337971.97	1245296.73
19	328	337973.05	1245296.41
20	329	337976.14	1245305.31
21	330	337980.22	1245315.56
22	331	337986.77	1245322.12
23	332	338007.82	1245321.51
24	333	338019.08	1245316.92
25	334	338078.4	1245288.79
26	335	338103.47	1245275.16
27	336	338121.22	1245265.51
28	337	338202.57	1245218.64
29	115	338206.54	1245214.64
1	68	338210.44	1245212.46

Взам. и инв. №	№ п/п	Имя точки	X, м	Y, м
	21:04:050301:ЗУ6			
Подп. и дата	1	157	337952.02	1245318.42
	2	156	337950.26	1245320.43
	3	155	337947.62	1245322.5
	4	154	337944.95	1245323.82
	5	153	337942.07	1245324.62

Инв. № под							Лист
	Изм	Кол.	Лист	№ док	Подп.	Дата	

ПЗ-ПМТ ТОМ 1

6	338	337941.68	1245322.88
7	339	337947.52	1245321.24
1	157	337952.02	1245318.42

3. Координаты характерных точек проектируемого линейного объекта

№ п/п	Имя точки	X, м	Y, м
Координаты границ зоны планируемого размещения объекта			
1	88	338793.5	1244728.57
2	89	338805.92	1244742.62
3	4	338818.03	1244756.32
4	5	338818.13	1244756.43
5	6	338807.79	1244752.78
6	7	338796.42	1244762.77
7	8	338772.04	1244784.55
8	9	338764.29	1244791.52
9	10	338744.27	1244808.3
10	11	338744.79	1244808.99
11	12	338739.94	1244812.64
12	13	338720.84	1244829.07
13	14	338701.98	1244844.66
14	15	338703.44	1244848.88
15	16	338700	1244850.8
16	17	338697.54	1244848.1
17	18	338646.92	1244891.47
18	19	338641.5	1244896.14
19	20	338613.95	1244924.69
20	21	338609.39	1244928.58
21	22	338572.58	1244956.31
22	23	338540.72	1244983.25
23	24	338518.79	1245002.32

Инв. № под	Подп. и дата	Взам. инв. №							Лист
			<i>ПЗ-ПМТ ТОМ 1</i>						
			Изм	Кол.	Лист	№ док	Подп.	Дата	

24	25	338519.33	1245002.95
25	26	338516.13	1245006.18
26	27	338515.35	1245005.39
27	28	338465.16	1245048.95
28	29	338449.75	1245062.45
29	30	338446.71	1245062.25
30	31	338439.26	1245068.49
31	32	338435.52	1245071.71
32	33	338415.94	1245087.87
33	34	338413.53	1245084.89
34	293	338405.28	1245091.57
35	290	338407.75	1245094.27
36	291	338385.04	1245114.08
37	292	338373.51	1245122.77
38	128	338377.24	1245127.45
39	129	338373.86	1245129.91
40	131	338371.87	1245127.27
41	132	338353.7	1245138.39
42	340	338352.43	1245138.64
43	295	338320.55	1245160.42
44	296	338305.81	1245170.17
45	341	338304.6	1245168.44
46	298	338296.74	1245172.23
47	137	338288.55	1245177.96
48	299	338282.38	1245183.21
49	300	338283.47	1245184.84
50	301	338277.24	1245189.01
51	302	338278.77	1245191.3
52	303	338274.61	1245194.08
53	304	338273.08	1245191.8
54	305	338269.31	1245194.27
55	306	338267.02	1245196.21

Взам. и инв. №
Подп. и дата
Инв. № под

Изм	Кол.	Лист	№ док	Подп.	Дата

ПЗ-ПМТ ТОМ 1

Лист

16

56	307	338267.57	1245197.03
57	308	338260.58	1245201.67
58	138	338260.29	1245201.92
59	309	338223.88	1245224.66
60	310	338210.69	1245232.7
61	311	338206.8	1245235.08
62	312	338190.22	1245245.69
63	313	338167.15	1245258.35
64	314	338144.64	1245271.5
65	315	338120.25	1245286.6
66	316	338117.1	1245288.39
67	317	338104.09	1245295.61
68	318	338071.39	1245312.47
69	319	338049.49	1245323.16
70	320	338020.03	1245337.19
71	321	338009.71	1245341.83
72	322	338004.7	1245343.16
73	323	338000.28	1245343.99
74	324	337979.71	1245342.4
75	325	337969.52	1245340.9
76	326	337959.05	1245338.77
77	327	337956.63	1245328.87
78	316	337954.02	1245329.26
79	152	337944.06	1245330.73
80	153	337942.07	1245324.62
81	338	337941.68	1245322.88
82	339	337947.52	1245321.24
83	157	337952.02	1245318.42
84	158	337954.02	1245314.71
85	159	337954.97	1245310.61
86	160	337952.25	1245306.63

Взам. и инв. №
Подп. и дата
Инв. № под

Изм	Кол.	Лист	№ док	Подп.	Дата

ПЗ-ПМТ ТОМ 1

Лист

17

87	75	337948.82	1245303.24
88	74	337960.22	1245300.23
89	73	337971.97	1245296.73
90	328	337973.05	1245296.41
91	329	337976.14	1245305.31
92	330	337980.22	1245315.56
93	331	337986.77	1245322.12
94	332	338007.82	1245321.51
95	333	338019.08	1245316.92
96	334	338078.4	1245288.79
97	335	338103.47	1245275.16
98	336	338121.22	1245265.51
99	337	338202.57	1245218.64
100	115	338206.54	1245214.64
101	116	338213.49	1245207.63
102	117	338212.44	1245205.96
103	118	338218.8	1245201.97
104	119	338217.34	1245199.64
105	120	338221.58	1245196.98
106	121	338223.04	1245199.31
107	122	338229.39	1245195.33
108	123	338229.6	1245195.68
109	124	338242.21	1245187.55
110	342	338245.05	1245191.96
111	96	338362.63	1245104.4
112	97	338445.95	1245042.36
113	98	338533.01	1244968.1
114	99	338542.24	1244955.61
115	100	338540.47	1244953.54
116	101	338546.18	1244948.68
117	102	338544.4	1244946.58
118	103	338548.2	1244943.34

Взам. и инв. №
Подп. и дата
Инв. № под

Изм	Кол.	Лист	№ док	Подп.	Дата

ПЗ-ПМТ ТОМ 1

Лист

18

119	104	338549.99	1244945.43
120	105	338555.69	1244940.57
121	106	338556.71	1244941.75
122	107	338557.09	1244941.42
123	108	338570.43	1244934.54
124	109	338572.04	1244933.17
125	110	338572.85	1244934.12
126	111	338598.96	1244911.85
127	112	338625.34	1244889.43
128	113	338663.56	1244857.19
129	114	338683.02	1244840.86
130	90	338693.48	1244832.08
131	91	338743.32	1244790.3
132	92	338778.21	1244760.34
133	93	338791.33	1244748.81
134	94	338793.48	1244746.34
135	95	338795.42	1244736.78
1	88	338793.5	1244728.57

Инв.№ под							<i>ПЗ-ПМТ ТОМ 1</i>	Лист
								19
Подп. и дата								
Взам. инв. №								
	<i>Изм</i>	<i>Кол.</i>	<i>Лист</i>	<i>№ док</i>	<i>Подп.</i>	<i>Дата</i>		

4. Материалы в графической форме

4.1. Чертеж межевания территории (основной чертеж)

4.2. Чертеж границ зон планируемого размещения объекта

Инв.№ под	Подп. и дата	Взам. инв. №							Лист
			Изм	Кол.	Лист	№док	Подп.	Дата	20

Инв.№ под	
Подп. и дата	
Взам. и инв. №	

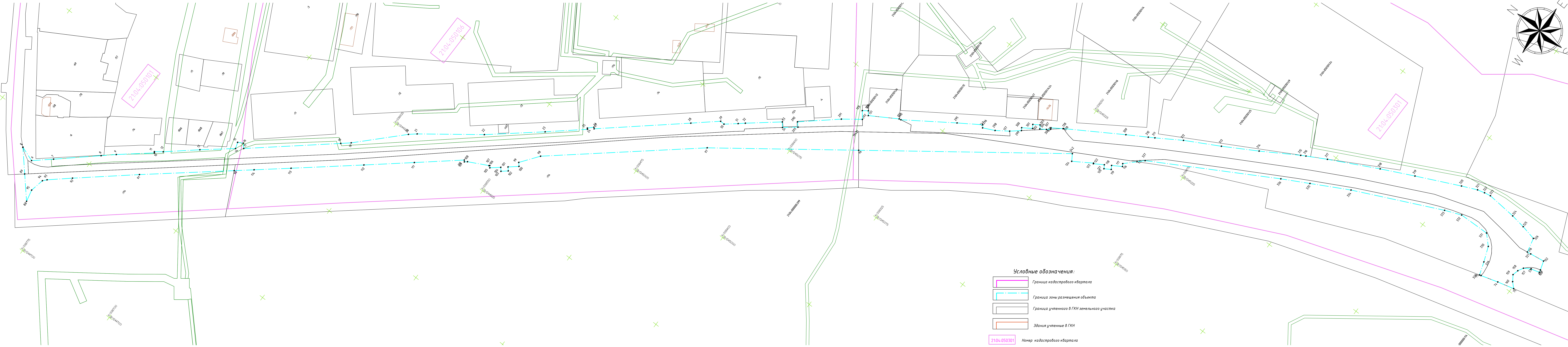
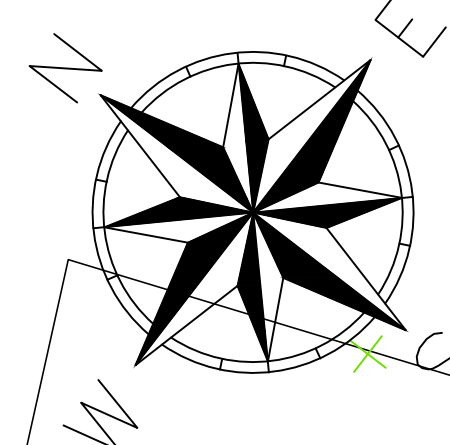
<i>Изм</i>	<i>Кол.</i>	<i>Лист</i>	<i>№док</i>	<i>Подп.</i>	<i>Дата</i>	

ПЗ-ПМТ ТОМ 1

Лист

21

Граница зоны размещения объекта
 объект "Реконструкция автомобильной дороги "улица Фрунзе" в городе Канаш Чувашской Республики"

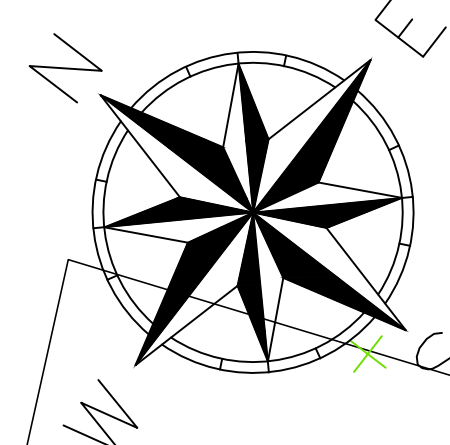
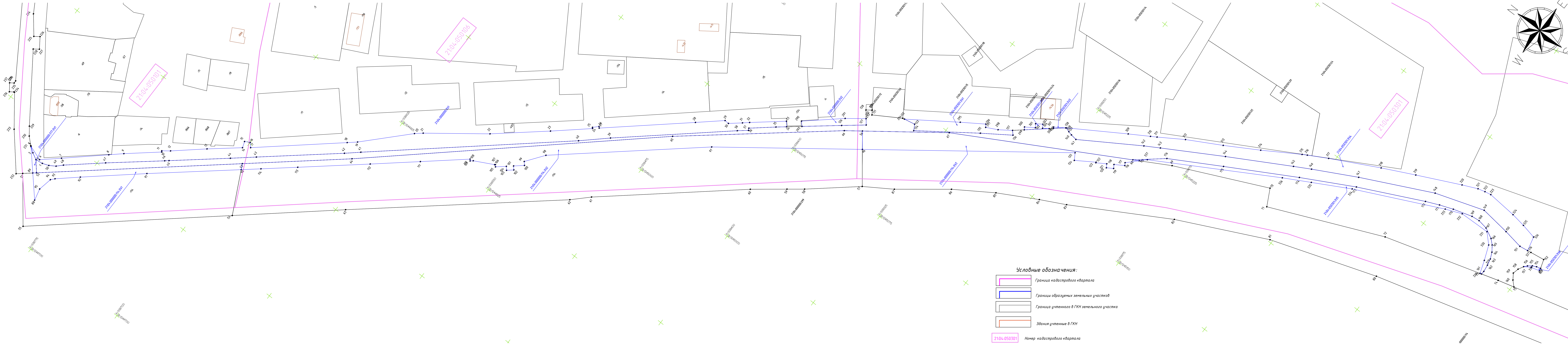


- Условные обозначения:**
- Граница кадастрового квартала
 - Граница зоны размещения объекта
 - Граница учтенного в ГКН земельного участка
 - Здания учтенные в ГКН
 - 21:04:050301 Номер кадастрового квартала
 - 21:04:050301:24 Кадастровый номер учтенного в ГКН земельного участка
 - n1 Образуемая точка, сведения о которой позволяют однозначно определить ее местоположение
 - 1 Существующая точка, имеющая в ГКН сведения о которой позволяют однозначно определить ее местоположение
 - × Система координат МСК-21

13 / 2018					
Реконструкция автомобильной дороги "улица Фрунзе" в городе Канаш Чувашской Республики					
Изм.	Кол. изм.	Лист	№ док.	Подп.	Дата
Проект планировки территории граница зоны размещения объекта Основная (утверждаемая) часть				Стадия	Лист
Директор Колосильцев				ППТ	1
кад. инженер Игнатова				1:750	1
ООО «Центр кадастра и оценки»					

Имя, № листа, Дата, Вып. и № Ф.

Чертеж межевания территории
 объект "Реконструкция автомобильной дороги "улица Фрунзе" в городе Канаш Чувашской Республики"



- Условные обозначения:**
- Граница кадастрового квартала
 - Границы образуемых земельных участков
 - Граница учтенного в ГКН земельного участка
 - Здания учтенные в ГКН
 - 21:04-050301 Номер кадастрового квартала
 - 21:04-050301:24 Кадастровый номер учтенного в ГКН земельного участка
 - n1 Образованная точка, сведения о которой позволяют однозначно определить ее местоположение
 - 1 Существующая точка, имеющая в ГКН сведения о которой позволяют однозначно определить ее местоположение
 - * Система координат МСК-21

					13 / 2018							
Реконструкция автомобильной дороги "улица Фрунзе" в городе Канаш Чувашской Республики												
Изм.	Кол. изм.	Лист	№ док.	Подп.	Дата	Проект межевания территории Основная (утвержденная) часть				Стация	Лист	Листов
										ПМТ	1	1
кад. инженер		Иванова			10.18					000 «Центр кадастра и оценки»		
						1:750						

Имя, № листа, Дата, Вып. и № Ф.